



# Einrichtungs- und Lagersysteme

Praktisch und effizient organisierte  
Material- und Medikamentenlogistik

**WIEGAND®**

# Ihr Experte für Medikations- und Logistiklösungen

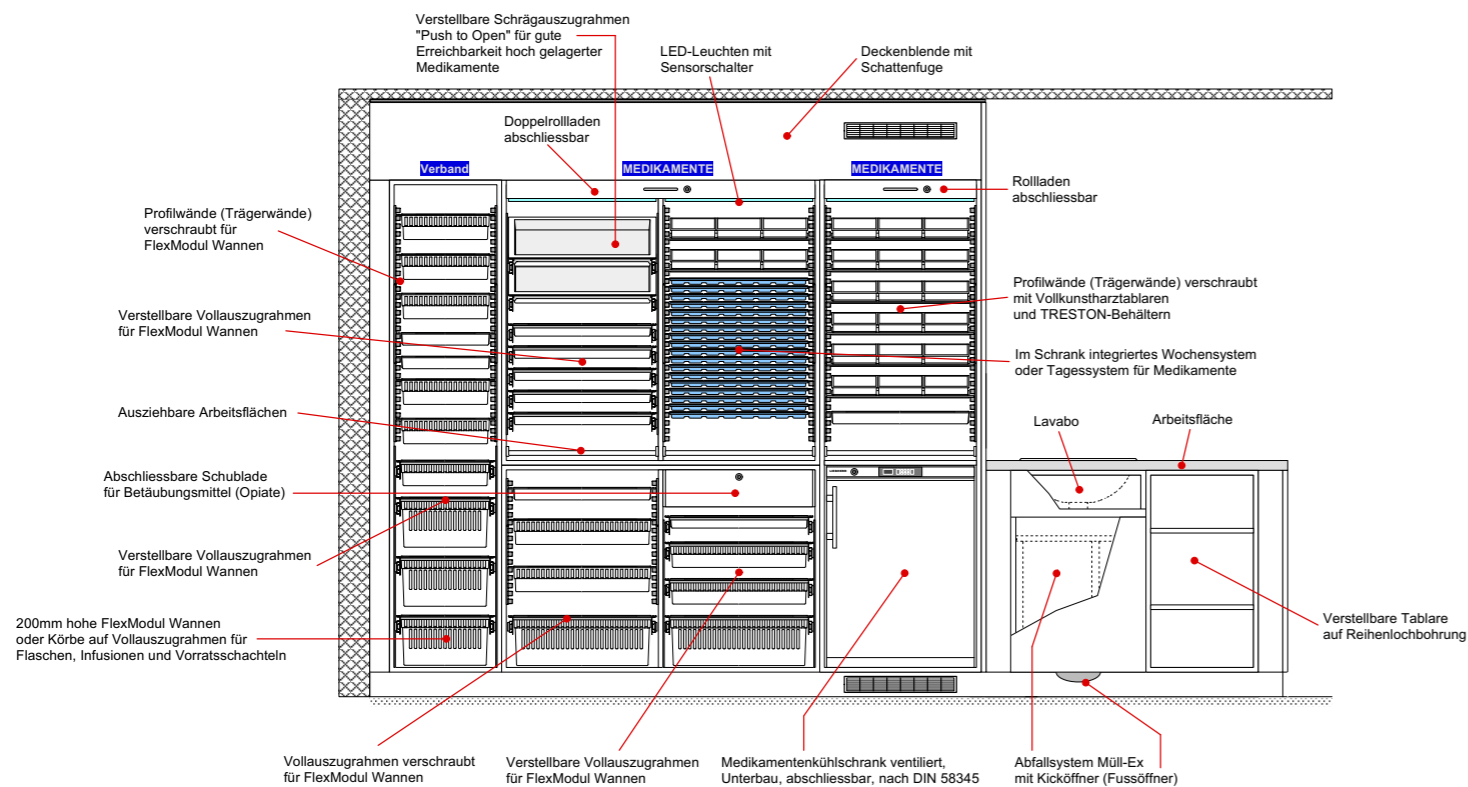
Ob in Stationszimmern von Krankenhäusern oder Heimen, in Operationssälen und Intensivstationen, in Rehabilitationszentren oder in Apotheken – medizinisches Funktionsmobiliar muss stets einen rationalen Arbeitsablauf gewährleisten und einer jahrelangen, steten Belastung standhalten. Wir bieten Ihnen hochwertiges, robustes und langlebiges Funktionsmobiliar, welches ganz individuell für Sie gefertigt wird.

Unsere fachkundigen Mitarbeiter begleiten Sie auf dem Weg von der Planung bis zur Montage und stehen Ihnen als Partner zur Seite. Wir unterstützen Sie bei der Vereinfachung von Arbeitsprozessen und Optimierungen von vorhandenen Lagerkapazitäten. Dank unserer langjährigen Erfahrung sowie der engen Zusammenarbeit mit Fachpersonen, können wir auf Ihre Bedürfnisse zugeschnittene, individuelle Lösungen erstellen.

## Lösungen exakt auf Sie zugeschnitten

Die Grundrissplanung ist oft durch die baulichen Gegebenheiten oder den Architekten festgelegt. Das systematische Baukastenkonzept von Wiegand passt sich den unterschiedlichsten Raum- und Platzvorgaben an. Die Wiegand AG bietet ein vielfältiges Sortiment an Einrichtungsmöglichkeiten, welches auch unkonventionelle Schrankmasse berücksichtigt.

Mit Hilfe von technischen Hilfsmitteln können die verschiedenen Einrichtungsmöglichkeiten für Sie aufgezeigt, besprochen und angepasst werden. Dabei spielt die Erfahrung des Pflegepersonals genauso eine wichtige Rolle wie diejenige des Kundenberaters. Diese Kombination führt dazu, dass die Wiegand AG stets innovative Lösungen bieten kann.



## Swiss Made

Für die Herstellung Ihres Funktionsmobiliars setzen wir primär auf unseren langjährigen Partner. Das geschulte Personal unseres Schreiners stellt die für Sie individuell geplanten Lösungen in der Schweiz her und montiert diese fachkundig bei Ihnen vor Ort. Die Wiegand AG arbeitet wann immer möglich mit Partnern aus der Schweiz.

# Von Fachleuten für Sie massgeschneidert

Gemeinsam mit unserem Partner wird Ihr Einrichtungsprojekt aus hochwertigen und langlebigen Materialien gefertigt. Vertrauen Sie dem kompetenten

und eingespielten Team aus Wiegand Kundenberater und Schreiner bei der Ausarbeitung Ihres Einrichtungsprojektes.

### Oberflächen

Als Standard werden pflegeleichte Schrankoberflächen in 0,5 mm Dicke verwendet. Die Schrankoberflächen sind einfach zu reinigen und fördern saubere und hygienische Verhältnisse im Stationszimmer. Gerne können wir für Sie individuelle Dekore oder Farben auf Anfrage und gegen Aufpreis herstellen.

### Rückwände

13 mm starke Rückwände werden in die genuteten Seitenwände verleimt und geben somit eine bessere Stabilität und Beständigkeit.

### Sockel

Die Sockel werden aus Massivholz gefertigt und mit feuchtigkeitsresistenten Kunstharzplatten belegt. Die 30 mm zurückversetzten, massiven Sockel halten selbst den Stößen von Putzmaschinen stand. Der Sockel entfällt in dem Schrankabschnitt, in dem ein FlexLine Wagen untergebracht werden soll.

### Scharnier

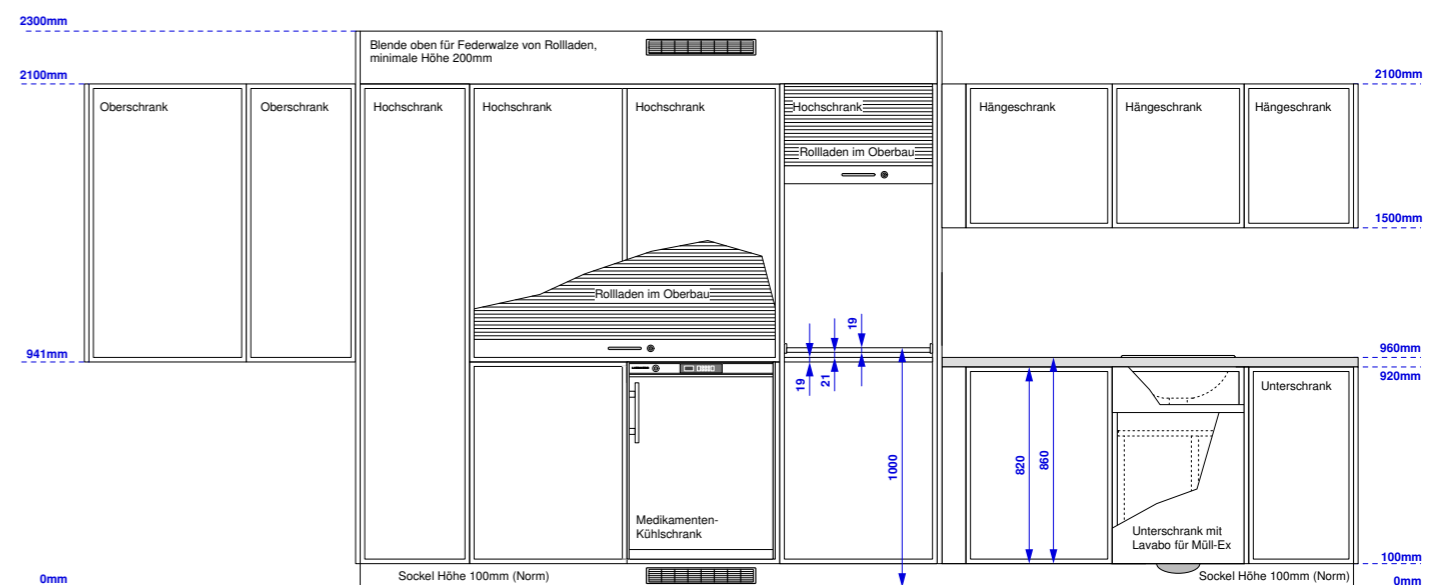
Das flache Scharnier ist verhältnismässig kompakt, so können Profilwände und SystemLine Auszüge sehr weit vorne im Schrank montiert werden. So kann die ideale Platznutzung gewährleistet werden und Module und Körbe können problemlos bedient werden. Da das Scharnier keine Justierung zulässt, kann sich nichts lösen oder ausleiern.

### Schloss

Das Schrankschloss ist ein Schweizer Fabrikat, das mit Drehstangen eine feste 3-Punkt-Schliessung bietet. Mit der Verwendung der Kombihülse lassen sich alle Zylinderoliven verschiedenster Hersteller von hausinternen Schliessanlagen darauf montieren. Es werden auch andere Schliessmechanismen unterstützt.



## Normhöhen von Wiegand Schränken





## Profilwände für eine optimale Platznutzung

Unsere Profilwände eignen sich zur Lagerung von FlexModul Wannen und Körbe sowie für Lager- und Wochentabletts des WIEGAND® Medikamentenver-

teilsystems. Alle 32 mm kann ein Modul, Wanne oder Tablett eingeschoben werden, was für eine ideale Platznutzung in den Schränken sorgt.

## Benutzerfreundlich dank Abklappmechanismus

Die Profilwand zum Abklappen der Module (Schrägstellung im herausgezogenen Zustand) erlaubt einen schnellen und ungehinderten Zugriff auch auf die hintersten Artikel. Die speziell konstruierte Stopp-Funktion der Profilwände verhindert zusammen mit dem Stopper, der am hinteren Rand des Moduls angebracht ist, ein Herausfallen der ausgezogenen und abgeklappten Module.

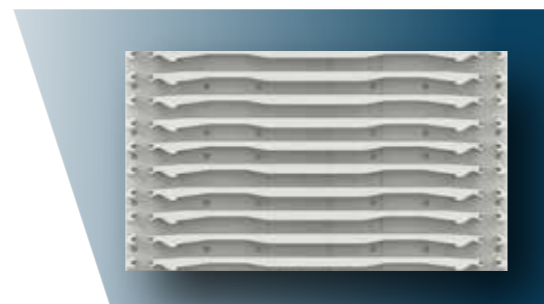


### Profilwand 330x640 mm

- 1 Stück rechts oder links einsetzbar
- Mit Stoppfunktion
- Einschub alle 32 mm
- Modul-Stopper als Zubehör verfügbar
- Gleitrolle optional
- Farbe: grau

Artikel Nr. 90.0023

1 Stk. Profilwand



### Profilwand 530x640 mm

- 1 Stück rechts oder links einsetzbar
- Mit Stoppfunktion
- Einschub alle 32 mm
- Modul-Stopper als Zubehör verfügbar
- Gleitrolle optional
- Farbe: grau

Artikel Nr. 90.0024

1 Stk. Profilwand



### Gleitrolle zu Profilwand

- Einsetzbar für Profilwände 90.0023 und 90.0024
- Farbe: grün

Artikel Nr. 90.001

1 Stk. Gleitrolle

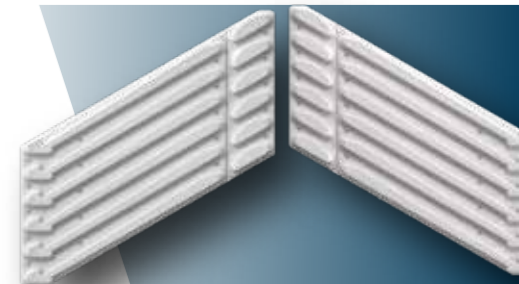


### Profilwand WIEGAND® Schräg, 365x395/295x370 mm

- 1 Stück oder als Paar erhältlich
- Nur links oder nur rechts einsetzbar
- Mit Stoppfunktion
- Einschub alle 30 mm, im Winkel 30°
- Minimale Schrank-Innentiefe 415 mm
- Total 5 Rillen
- Farbe: weiss

Artikel Nr. 90.0013L  
90.0013R

1 Stk. Profilwand Links  
1 Stk. Profilwand recht



### Profilwand Kurz, 220x540 mm

- 1 Stück
- Rechts oder links einsetzbar
- Mit Stoppfunktion
- Einschub alle 30 mm
- Minimale Schrank-Innentiefe 305 mm
- Total 17 Rillen
- Konfektionierbar auf:  
17 Rillen: Höhe 540 mm  
8 Rillen: Höhe 270 mm
- Farbe: weiss

Artikel Nr. 90.0014

1 Stk. Profilwand



### Reinigungsbürste WIEGAND® für Profilwände

- Nylonborsten, weiss

Artikel Nr. 90.000

1 Stk. Reinigungsbürste



# SystemLine Vollauszugrahmen

SystemLine Vollauszugrahmen bestehen aus zwei kugelgelagerten Präzisionsauszügen und Verbindungen, die zusammen einen Rahmen zum einsetzen von Modulen und Körben bilden.

## Vorteile

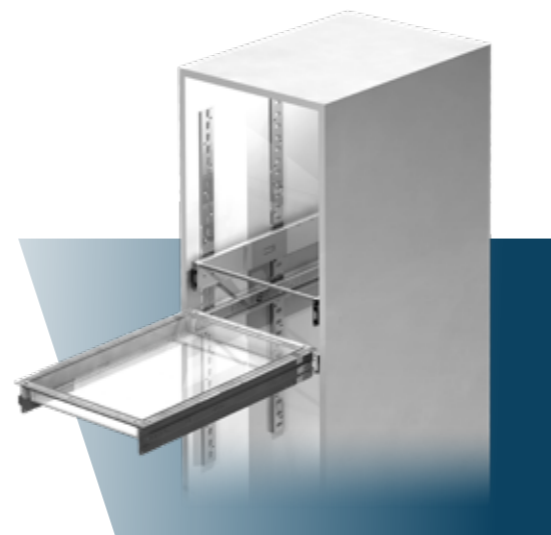
- Alle 30 mm fix verankerbar in SystemLine Rasterschienen
- Kugelgelagerter Präzisionsauszug aus verzinktem Qualitätsstahl
- Schrägauszüge mit einer Neigung von 25° verfügbar
- Rahmen zum Einsetzen der Module und Körbe
- Stabilisierte Längsführung durch Rahmenkonstruktion
- Wartungsfrei



## Vollauszugrahmen für Wannen und Körbe, einhängbar in Rasterschienen

- Alle 30 mm fest verankerbar
- Toleranzausgleich Lichtbreite +/- 1 mm
- Auch in DIN-Massen lieferbar

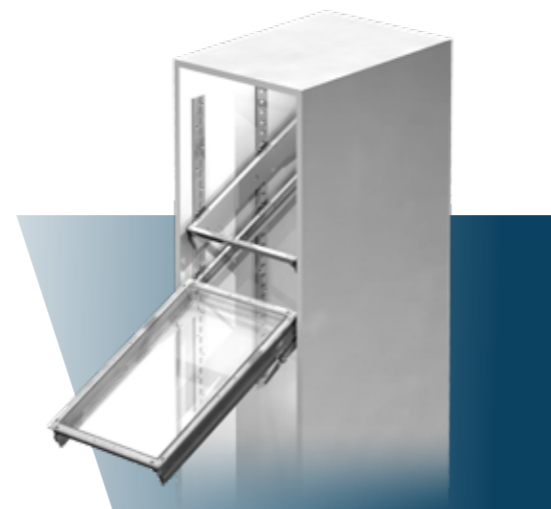
Artikel Nr.	S4060F	400x600 mm, Version-A
	S4045F	400x450 mm, Version-A
	S3040F	300x400 mm, Version-A
	S4030F	400x300 mm, Version-B
	S6040F	600x400 mm, Version-B
	S8745F	870x450 mm, Version-B



## Schrägauszugrahmen für Wannen und Körbe, einhängbar in Rasterschienen

- Schrägmontage
- Alle 30 mm fest verankerbar
- Sicherer Rückhalte Mechanismus
- Toleranzausgleich Lichtbreite +/- 1 mm

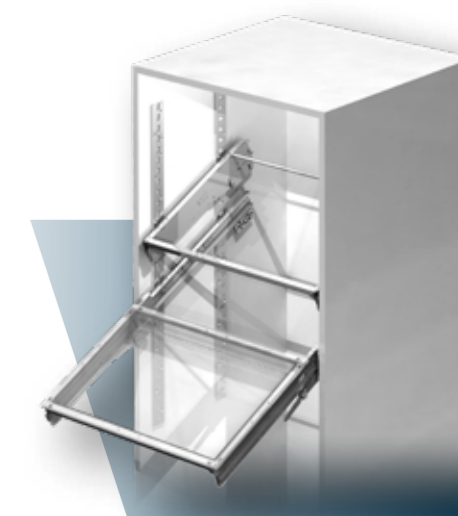
Artikel Nr.	S4060SF	400x600 mm, Version-A
	S4045SF	400x450 mm, Version-A
	S3040SF	300x400 mm, Version-A
	S4030SF	400x300 mm, Version-B



## Schrägauszugrahmen für Wannen und Körbe, einhängbar in Rasterschienen

- Schrägmontage
- Alle 30 mm fest verankerbar
- Sicherer Rückhalte Mechanismus
- Toleranzausgleich Lichtbreite +/- 1 mm
- Auch in DIN-Massen lieferbar

Artikel Nr.	S6040SF	600x400 mm, Version-B
	S8745SF	870x450 mm, Version-B passend dazu ist die XL-Modul Wanne (Art. Nr. 8745.205T)



## Vollauszugrahmen für Wannen und Körbe, Direkteinbau

- Einbau mit Aufdoppelung
- Toleranzausgleich Lichtbreite +/- 1 mm
- Auch in DIN-Massen lieferbar

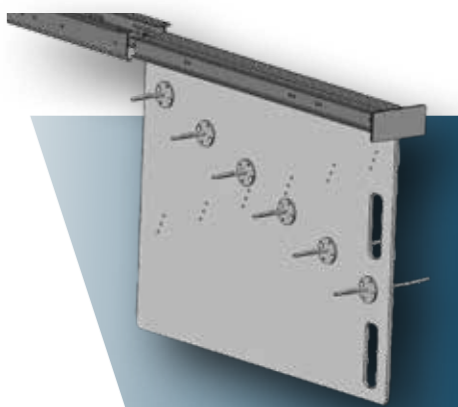
Artikel Nr.	RV6040F	600x400 mm, Version-B
	RV4060F	400x600 mm, Version-A
	RV4030F	400x300 mm, Version-B
	RV4045F	400x450 mm



## Katheterauszug

- Vollauszugschiene mit Halter für Katheter, verschraubbar in Tablar
- Platte einseitig oder beidseitig mit Haken ausstattbar
- Menge der Haken variabel, mit maximum 2x6 Haken ausstattbar

Artikel Nr.	01238_01	600 mm mit 2x6 Haken
	01238_02	600 mm mit 1x6 Haken





## Infusionshalterung

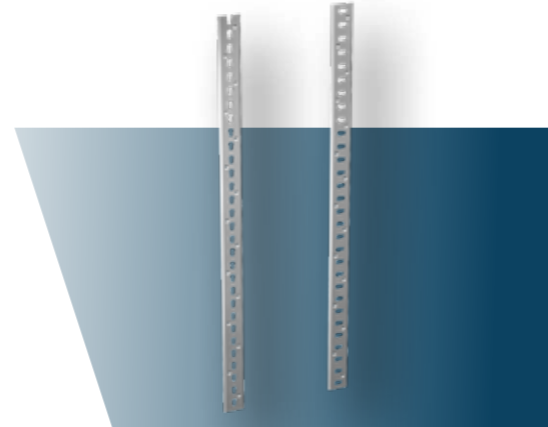
Wir bieten auch diverse Lösungen zur Lagerung von Infusionen an. Bitte kontaktieren Sie unser Team.



## SystemLine Rasterschienen

- Stahl verzinkt, robuste Ausführung
- Materialstärke 1,5 mm, Breite 51 mm
- Vollauszugrahmen alle 30 mm fest verankerbar
- Leicht verstellbar und trotzdem sicher fixiert durch senkrechte und waagrechte Euro Lochung
- In jeden Schrank montierbar

Artikel Nr.	S900	4x900 mm
	S720	4x720 mm
	S600	4x600 mm



## Push-to-open

Der sichere Rückhaltemechanismus für unsere SystemLine Schräg- auszüge verhindert mit seiner Technik, dass sich der Auszug mit dem Modul unerwartet aus der Verankerung löst. Indem der Schräg- auszug mit beiden Händen wieder nach oben geschoben wird, hält die Rückhaltung wieder fest.



## Klimatisierte Medikamenten- lagerschränke

Werden Medikamente unsachgemäß gelagert, können sich deren Inhaltsstoffe verändern und für den Patienten eine Gefahr darstellen. Für die meisten Medikamente genügt es, diese trocken und bei maximal 25°C Raumtemperatur zu lagern. Dies kann mittels einer Klimatisierung des Raumes erreicht werden, was bei Neubauten rechtzeitig geplant und umgesetzt werden kann. Bei bestehenden Gebäuden

ist dies teilweise nicht möglich, oder ist nur mit aufwändigen baulichen Massnahmen realisierbar.

Für diese Fälle bietet Wiegand eine effiziente Alternative. Gemeinsam mit der Koch Kälte AG, einem Spezialisten für Kühlanlagen im Spital- und Laborbereich, hat Wiegand den klimatisierten Medikamentenlagerschrank entwickelt.

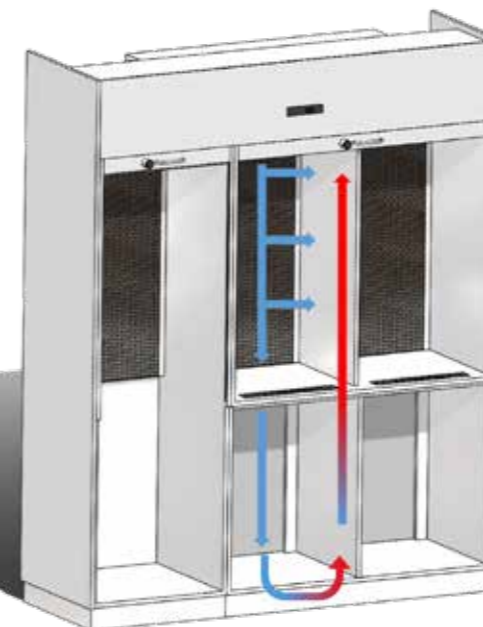
## Vorteile des klimatisierten Medikamentenlagerschranks

- Lagerung der Arzneimittel bei voreingestellter Temperatur
- Elektronische Temperaturüberwachung mit Anzeige
- Akustischer und optischer Alarm bei Temperaturüberschreitung und länger offenen Türen
- Potentialfreier Kontakt für Anschluss an das Hausleitsystem
- Platzsparende Lösung – Kühlaggregat oben in der Schrankkombination integriert
- Wiegand Schrank-System: Gerade und schräge Auszüge oder Trägerwände
- Schrankbreite ausgelegt für ISO Module 60 cm
- Robuster Rollladen in der oberen Hälfte des Doppelschranks
- Abschliessbare Betäubungsmittelschublade optional
- LED Innenbeleuchtung mit geringer Wärmeentwicklung



## Funktionsweise

Die Basis bildet der praktische Wiegand Doppelschrank. Dieser kann zusätzlich mit einem dritten Schrankelement ergänzt werden. Diese Zweier- oder Dreier-Schrankkombination beinhaltet ein Kühlaggregat und eine spezielle Luftführung, um das Schrankinnere auf die erforderliche Temperatur zu kühlen. Bei geschlossenen Türen und Rollladen wird das Schrankinnere auf die programmierte Zieltemperatur gekühlt und die Temperatur wird konstant gehalten.





## Bewährte Lösung für hohe Ansprüche

Die klimatisierten Medikamentenlagerschränke von Wiegand wurden bereits vielerorts installiert und auf Herz und Nieren geprüft. Sie werden in diversen Stationszimmern und Stationsapotheken als Zweier- oder Dreier-Schrankkombinationen eingesetzt. Das Kühlaggregat sowie das Belüftungssystem wurden ausgiebig getestet und erfüllen die hohen Anforderungen diverser Kantonsapotheker.



## Kanban-Systeme – für eine bessere Übersicht

Das Ziel von Kanban-Systemen ist die Reduktion von Lagerbeständen und damit auch eine Reduktion der Kapitalbindung. Zusätzlich sollen eine Erhöhung der

Flexibilität im Hinblick auf sich verändernde Bedarfsmengen und ein geordneter Logistikprozess erzielt werden.

### Lagerung mit KanbanBoxen

Optimal für die Stationen ist ein Lagersystem, welches den Bestellpunkt eines Artikels ohne Mehraufwand für das Personal anzeigt. Erreicht wird dies durch die Unterteilung von Verbrauchs- und Reservemenge in zwei Fächer oder Behälter. Sobald die Verbrauchsmenge aufgebraucht ist, wird die weiße Artikel-Karte zur Bestellung benutzt. Die gelben Karten zeigen an, dass der Bestellvorgang läuft.



### Verbrauchsmaterial übersichtlich gelagert

Dank der flexiblen Unterteilungen der Wannen und Körbe kann sämtliches Material übersichtlich und platzsparend eingesetzt werden. Passende Etiketten und Etikettenhalter gibt es in verschiedenen Größen und Ausführungen. Die individuell platzierbaren Unterteilungen sind für alle FlexModule erhältlich. Das gleiche System funktioniert auch mit FlexModul Drahtkörben.



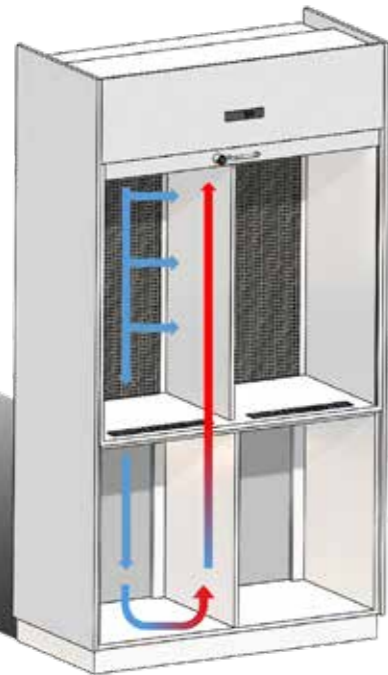
### Kanban-System mit PharmaBoxen auf dem Tablar oder im Modul

Jede befüllte PharmaBox wird vom Apotheker gut sichtbar mit Präparatnamen, galenischer Form und Stärke versehen. Zusätzlich können noch Angaben wie Station und Bestellmenge sowie ein Barcode angebracht werden. Sowohl die grossen als auch die kleinen Pharma-Boxen können in FlexModulen übersichtlich gelagert werden. Es gibt immer 2 Boxen pro Medikament.



### Technische Angaben

- Anschluss: 220 – 240 V, 50 Hz
- Leistungsaufnahme: 485 W (nur während aktivem Kühlvorgang, intermittierend)
- Kältemittel: R134A (keine zerstörende Wirkung auf die Ozonschicht)
- Voreingestellte Zieltemperatur: 23°C
- Alarmverzögerung bei offener Türe/Rollladen: empfohlen 15 Minuten
- Anzeige- und Bedien-Panel oben in Frontverkleidung integriert
- Sensor für die Erfassung der Ist-Temperatur
- Potentialfreier Kontakt für Integration in Alarmierungssysteme



## Kompetente Beratung

Sie interessieren sich für einen klimatisierten Medikamentenlagerschrank? Wir unterstützen Sie kompetent bei den technischen Abklärungen und der Raumplanung und Realisierung Ihres Projektes.



## Lösungen für die Lagerung von persönlichen Medikamenten

In den flexibel unterteilbaren FlexModulen können die patienteneigenen Medikamente platzsparend untergebracht werden. Treston-Behälter auf Tablarer brauchen fast doppelt soviel Lagerraum.



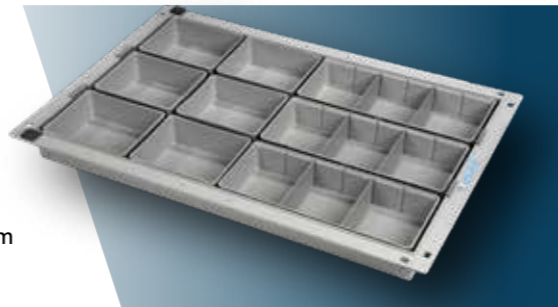
### KanbanBox Set 1, für FlexModul 600x400 mm

Set bestehend aus:	Art. 2.635	12 KanbanBox kurz (130x110x46mm)
Artikel Nr.	6040.205-S1	KanbanBox Set 1
Zubehör	600017.1W 600017.2W 510.LAG.40x60R 500.360XO.040 6040.205	Etikette für Lager, weiss, 60x40 mm Etikette für Lager, gelb, 60x40 mm Doppel-Karte für Lager, Rolle, weiss/gelb, 40x60 mm Etikettenhalter für Lageretiketten, Clip oben, 45x63 mm FlexModul Wanne, lichtgrau, 600x400x50 mm



### KanbanBox Set 2, für FlexModul 600x400 mm

Set bestehend aus:	Art. 2.634 Art. 2.636 Art. 2.635	3 KanbanBox lang (265x110x46mm) 3x2 Teiler für KanbanBox lang 6 KanbanBox kurz (130x110x46mm)
Artikel Nr.	6040.205-S2	KanbanBox Set 2
Zubehör	600017.1W 600017.2W 510.LAG.40x60R 500.360XO.040 6040.205	Etikette für Lager, weiss, 60x40 mm Etikette für Lager, gelb, 60x40 mm Doppel-Karte für Lager, Rolle, weiss/gelb, 40x60 mm Etikettenhalter für Lageretiketten, Clip oben, 45x63 mm FlexModul Wanne, lichtgrau, 600x400x50 mm



### KanbanBox Set 3, für FlexModul 600x400 mm

Set bestehend aus:	Art. 2.634 Art. 2.636	6 KanbanBox lang (265x110x46mm) 6x2 Teiler für KanbanBox lang
Artikel Nr.	6040.205-S3	KanbanBox Set 3
Zubehör	600017.1W 600017.2W 510.LAG.40x60R 500.360XO.040 6040.205	Etikette für Lager, weiss, 60x40 mm Etikette für Lager, gelb, 60x40 mm Doppel-Karte für Lager, Rolle, weiss/gelb, 40x60 mm Etikettenhalter für Lageretiketten, Clip oben, 45x63 mm FlexModul Wanne, lichtgrau, 600x400x50 mm



### KanbanBox Set 1, für FlexModul 450x400 mm

Set bestehend aus:	Art. 2.635	9 KanbanBox kurz (130x110x46mm)
Artikel Nr.	4540.205-S1	KanbanBox Set 1
Zubehör	600017.1W 600017.2W 510.LAG.40x60R 500.360XO.040 4540.205	Etikette für Lager, weiss, 60x40 mm Etikette für Lager, gelb, 60x40 mm Doppel-Karte für Lager, Rolle, weiss/gelb, 40x60 mm Etikettenhalter für Lageretiketten, Clip oben, 45x63 mm FlexModul Wanne, lichtgrau, 450x400x50 mm



### KanbanBox Set 2, für FlexModul 450x400 mm

Set bestehend aus:	Art. 2.634 Art. 2.636 Art. 2.635	3 KanbanBox lang (265x110x46mm) 3x2 Teiler für KanbanBox lang 3 KanbanBox kurz (130x110x46mm)
Artikel Nr.	4540.205-S2	KanbanBox Set 2
Zubehör	600017.1W 600017.2W 510.LAG.40x60R 500.360XO.040 4540.205	Etikette für Lager, weiss, 60x40 mm Etikette für Lager, gelb, 60x40 mm Doppel-Karte für Lager, Rolle, weiss/gelb, 40x60 mm Etikettenhalter für Lageretiketten, Clip oben, 45x63 mm FlexModul Wanne, lichtgrau, 450x400x50 mm



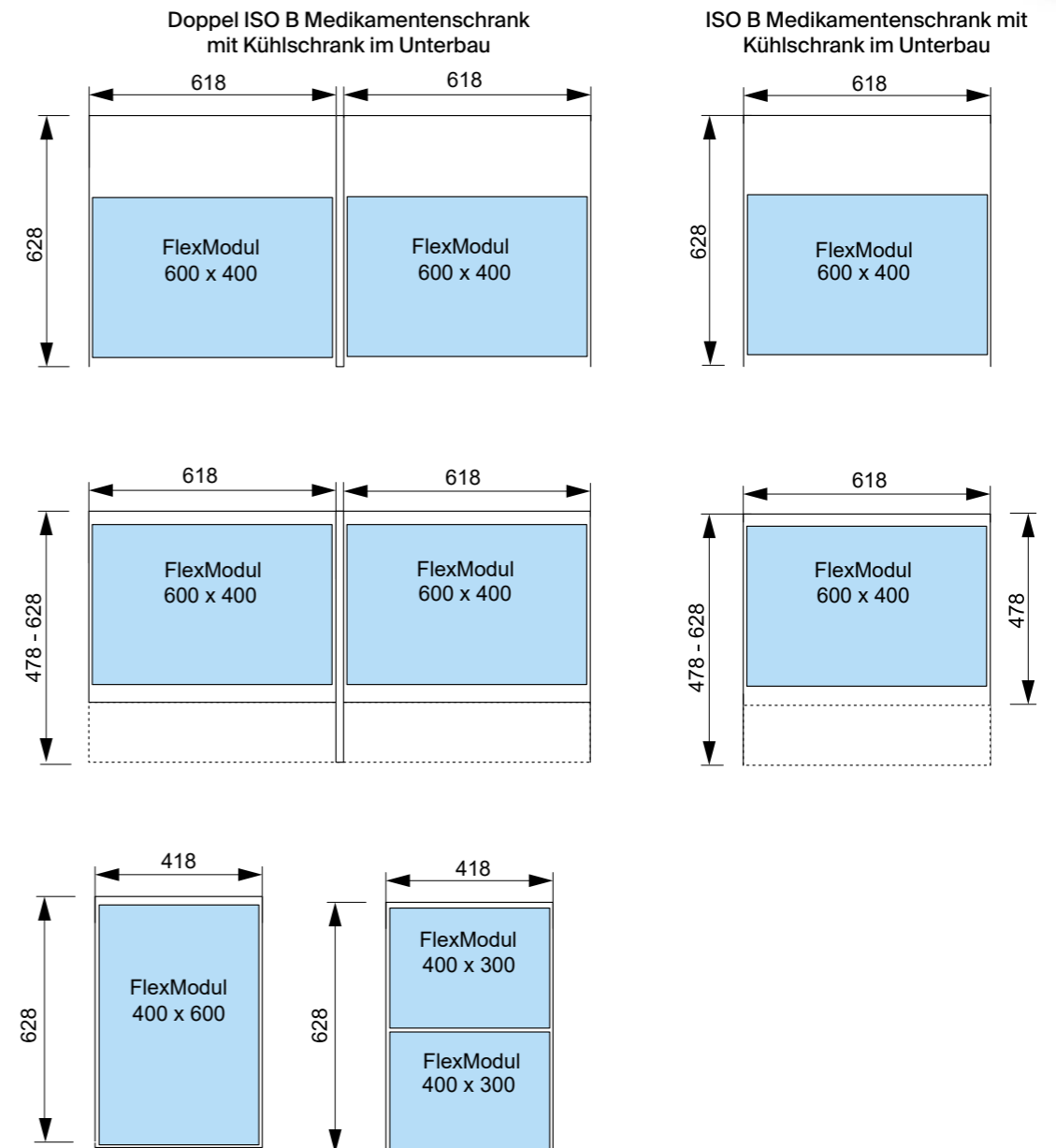
## FlexModul Wannen

Die umfangreiche Palette an FlexModul Wannen und Körben ermöglicht eine platzsparende Unterbringung verschiedenster Materialien. Wannen eignen sich, im Gegensatz zu Drahtkörben, sehr gut zur Lagerung von Flaschen und Material, welches nicht umkippen sollte. Körbe wiederum haben den Vor-

teil, dass sie sehr robust sind und ihr Inhalt stets gut sichtbar bleibt. FlexModul Wannen und Körbe gibt es in den ISO-Normgrössen 400x600 mm für Schränke und 400x450 mm für 45er-Wiegand-Wagen.

### Welches Modul passt in welchen Schrank?

In ISO-A-Schränken werden die 600x400 mm Module mit der schmalen Seite eingeschoben - in ISO-B Schränken mit der breiten Seite. ISO-A Schränke werden meist als Lagerschränke eingesetzt, während die ISO-B Schränke besonders als Medikamentenrichtstationen geeignet sind. In ISO-A Schränken können auch 2 „halbe“ ISO-Module mit dem Mass 300x400 mm eingeschoben werden.



### FlexModul Wanne, 300x400x50 mm

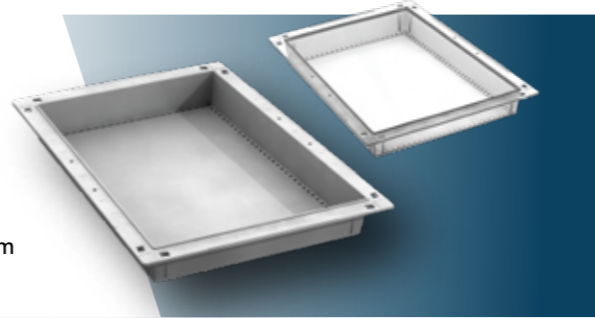
- Wanne unterteilbar
- Stapelhöhe: 45 mm

**Artikel Nr.** 3040.205  
3040.205T

FlexModul Wanne, lichtgrau  
FlexModul Wanne, transparent

**Zubehör** 21.30.05T-1Z  
22.40.05T-1Z  
ST45.170  
ST45.170.K  
3040.AS

FlexModul Teiler, 300x50 mm  
FlexModul Teiler, 400x50 mm  
Schiebeteiler, 45x170 mm  
Schiebeteiler mit Kartentasche, 45x170 mm  
Antislip-Matte, 225x325 mm



### FlexModul Wanne, 300x400x100 mm

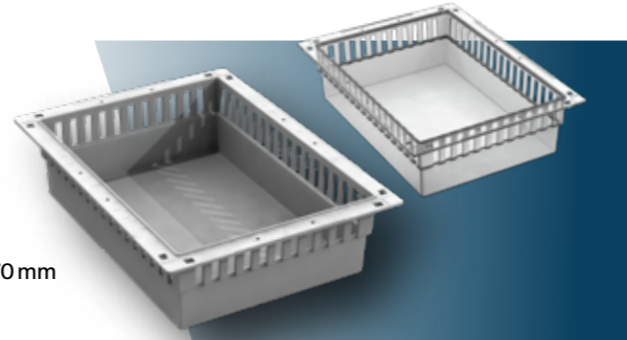
- Wanne durchbrochen, unterteilbar
- Stapelhöhe: 55 mm

**Artikel Nr.** 3040.210  
3040.210T

FlexModul Wanne, lichtgrau  
FlexModul Wanne, transparent

**Zubehör** 21.30.10T-1T  
22.40.10T-1T  
ST100.170  
ST100.170.K  
3040.AS

FlexModul Teiler, 300x100 mm  
FlexModul Teiler, 400x100 mm  
Schiebeteiler, 100x170 mm  
Schiebeteiler mit Kartentasche, 100x170 mm  
Antislip-Matte, 225x325 mm



### FlexModul Wanne, 300x400x200 mm

- Wanne durchbrochen, unterteilbar
- Stapelhöhe: 55 mm

**Artikel Nr.** 3040.220  
3040.220T

FlexModul Wanne, lichtgrau  
FlexModul Wanne, transparent

**Zubehör** 21.30.20T-1T  
22.40.20T-1T  
3040.AS

FlexModul Teiler, 300x200 mm  
FlexModul Teiler, 400x200 mm  
Antislip-Matte, 225x325 mm



### FlexModul Wanne, 450x400x50 mm

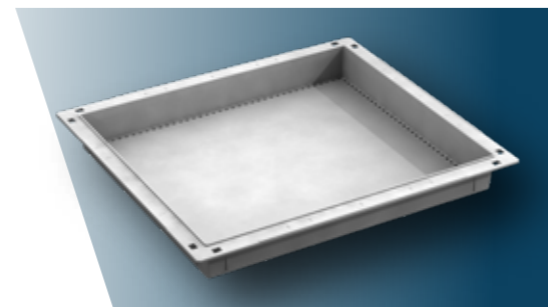
- Wanne unterteilbar
- Stapelhöhe: 45 mm

**Artikel Nr.** 4540.205

FlexModul Wanne, lichtgrau

**Zubehör** 21.45.05T-1Z  
22.40.05T-1Z  
ST45.170  
ST45.170.K  
4540.AS

FlexModul Teiler, 450x50 mm  
FlexModul Teiler, 400x50 mm  
Schiebeteiler, 45x170 mm  
Schiebeteiler mit Kartentasche, 45x170 mm  
Antislip-Matte, 375x325 mm



### FlexModul Wanne, 450x400x100 mm

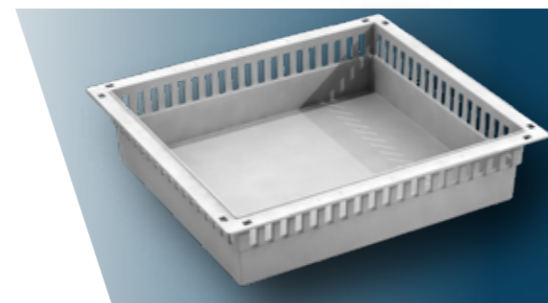
- Wanne durchbrochen, unterteilbar
- Stapelhöhe: 55 mm

**Artikel Nr.** 4540.210

FlexModul Wanne, lichtgrau

**Zubehör** 21.45.10T-1T  
22.40.10T-1T  
ST100.170  
ST100.170.K  
4540.AS

FlexModul Teiler, transparent, 450x100 mm  
FlexModul Teiler, transparent, 400x100 mm  
Schiebeteiler, 100x170 mm  
Schiebeteiler mit Kartentasche, 100x170 mm  
Antislip-Matte, 375x325 mm



### FlexModul Wanne, 600x400x50 mm

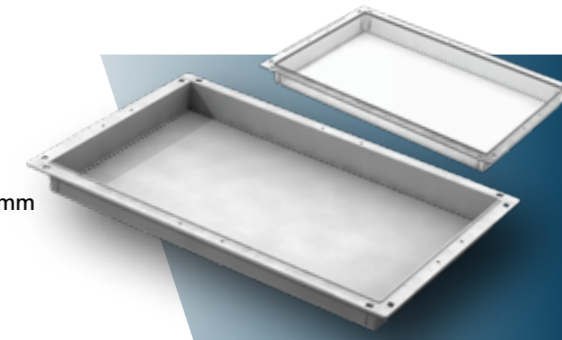
- Wanne unterteilbar
- Stapelhöhe: 45 mm

**Artikel Nr.** 6040.205  
6040.205T

FlexModul, lichtgrau  
FlexModul, transparent

**Zubehör** 21.60.05T-1Z  
22.40.05T-1Z  
ST45.170  
ST45.170.K  
6040.205-A/35  
6040.205-B/35

FlexModul Teiler, 600x50 mm  
FlexModul Teiler, 400x50 mm  
Schiebeteiler, 45x170 mm  
Schiebeteiler mit Kartentasche, 45x170 mm  
FlexModul Unterteilungsset, Version A  
FlexModul Unterteilungsset, Version B



### FlexModul Wanne, 600x400x100 mm

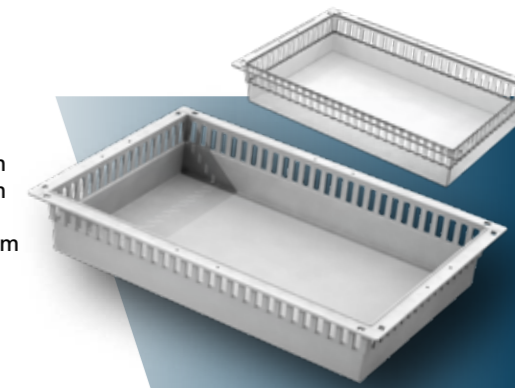
- Wanne durchbrochen, unterteilbar
- Stapelhöhe: 55 mm

**Artikel Nr.** 6040.210  
6040.210T

FlexModul, lichtgrau  
FlexModul, transparent

**Zubehör** 21.60.10T-1T  
22.40.10T-1T  
ST100.170  
ST100.170.K  
ST100.300  
6040.AS

FlexModul Teiler, transparent, 600x100 mm  
FlexModul Teiler, transparent, 400x100 mm  
Schiebeteiler, 100x170 mm  
Schiebeteiler mit Kartentasche, 100x170 mm  
Schiebeteiler, 100x300 mm  
Antislip-Matte, 525x325 mm



### FlexModul, 600x400x200 mm

- Wanne durchbrochen, unterteilbar
- Stapelhöhe: 55 mm

**Artikel Nr.** 6040.220  
6040.220T

FlexModul, lichtgrau  
FlexModul, transparent

**Zubehör** 21.60.20T-1T  
22.40.20T-1T  
6040.AS

FlexModul Teiler, 600x200 mm  
FlexModul Teiler, 400x200 mm  
Antislip-Matte, 525x325 mm



### XL-Modul Wanne, 875x450x50 mm

- Stapelbar alle 45 mm
- Unterteilbar mit Set

**Artikel Nr.** 8745.205T

XL-Modul Wanne, transparent

**Zubehör** 8745.205-B/35  
8745.AS

XL-Modul Unterteilungsset, 875x450 mm  
Antislip-Matte, 800x370 mm

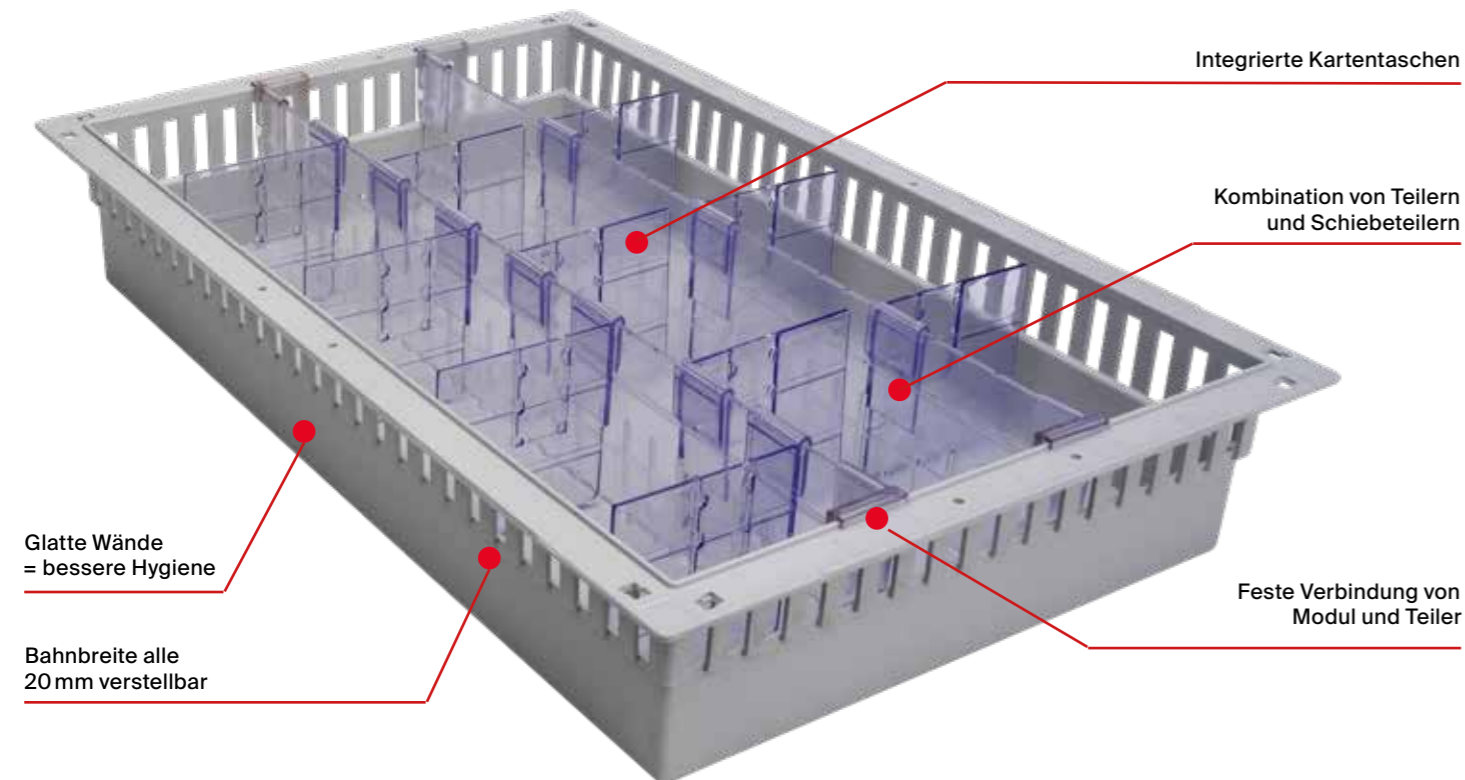




# Unterteilungen und Zubehör für FlexModul Wannen

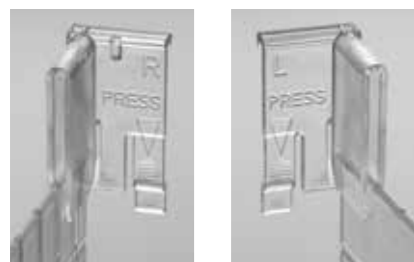
Die Unterteilungen werden im Modul verankert und erreichen dadurch eine erhöhte Stabilität. Schiebeteiler bringen die geforderte Flexibilität in der Wanneinteilung und der Platz wird optimal genutzt.

Etikettenhalterungen sind teilweise direkt in die Unterteilungen integriert, so dass ohne weiteren Platzkonsum alles beschriftet werden kann.



## Montageanleitung für Module 100 / 200 mm

1. Befestigung der separaten Clips auf die Teiler für 100 / 200 mm hohe Module.



2. Einsetzen der Teiler bei 100/200 mm hohen Modulen.



3. Herausnehmen durch drücken auf die mit «press» gekennzeichnete Stelle auf dem Clip.



## Module 50 mm

1. Befestigung der separaten Clips auf die Teiler für 50 mm hohe Module.



2. Einsetzen der Teiler bei 50 mm hohen Modulen.

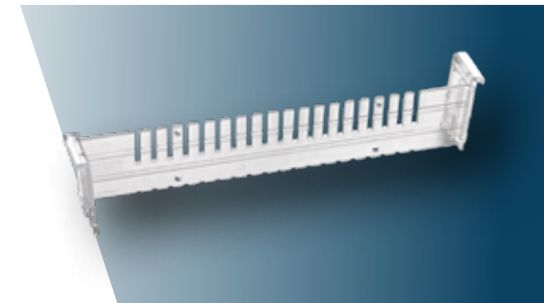


3. Herausnehmen durch drücken auf die mit «press» gekennzeichnete Stelle auf dem Clip.



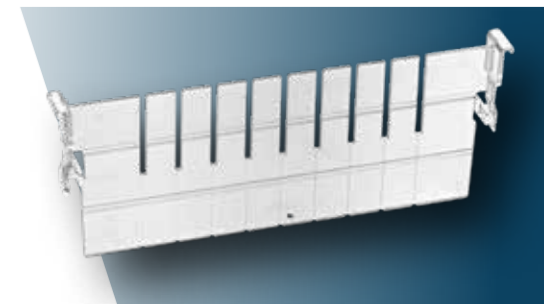
## FlexModul Teiler mit Klammer, 300x50 mm

Artikel Nr.	21.30.05T-1Z	FlexModul Teiler mit Klammer
Zubehör	3040.205 3040.205T	FlexModul Wanne, lichtgrau, 300x400x50 mm FlexModul Wanne, transparent, 300x400x50 mm



## FlexModul Teiler mit Klammer, 300x100 mm

Artikel Nr.	21.30.10T-1T	FlexModul Teiler mit Klammer
Zubehör	3040.210 3040.210T	FlexModul Wanne, lichtgrau, 300x400x100 mm FlexModul Wanne, transparent, 300x400x100 mm



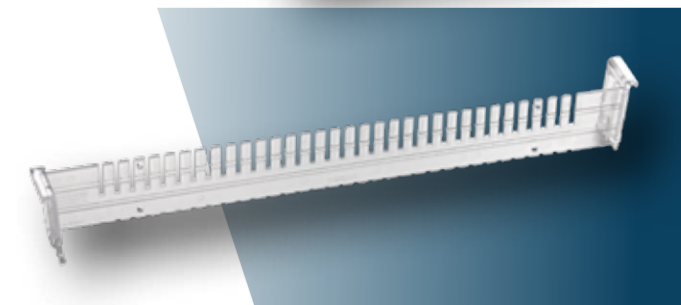
## FlexModul Teiler mit Klammer, 300x200 mm

Artikel Nr.	21.30.20T-1T	FlexModul Teiler mit Klammer
Zubehör	3040.220 3040.220T	FlexModul Wanne, lichtgrau, 300x400x200 mm FlexModul Wanne, transparent, 300x400x200 mm



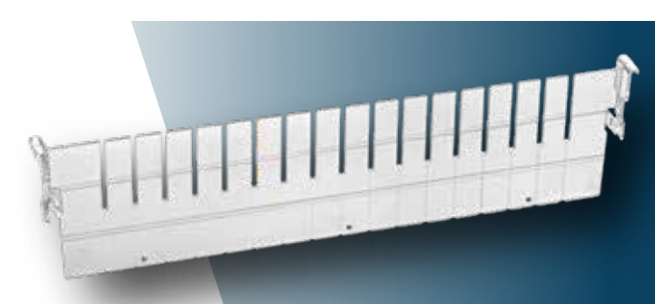
## FlexModul Teiler mit Klammer, 450x50 mm

Artikel Nr.	21.45.05T-1Z	FlexModul Teiler mit Klammer
Zubehör	4540.205	FlexModul Wanne, lichtgrau



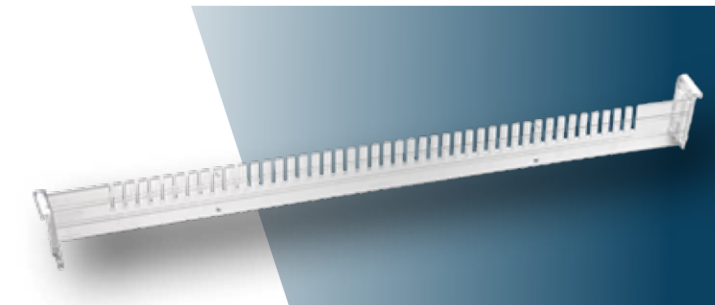
## FlexModul Teiler mit Klammer, 450x100 mm

Artikel Nr.	21.45.10T-1T	FlexModul Teiler mit Klammer
Zubehör	4540.210	FlexModul Wanne, lichtgrau



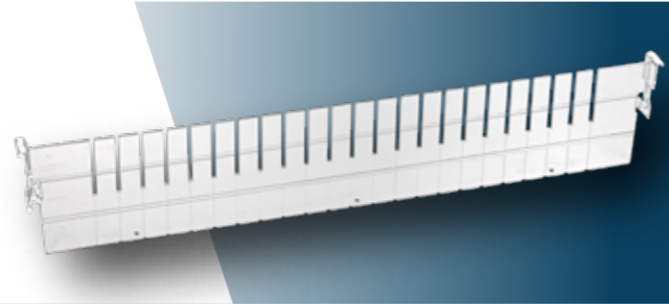
## FlexModul Teiler mit Klammer, 600x50 mm

Artikel Nr.	21.60.05T-1Z	FlexModul Teiler mit Klammer
Zubehör	6040.205 6040.205T	FlexModul Wanne, lichtgrau FlexModul Wanne, transparent



### FlexModul Teiler mit Klammer, 600x100 mm

<b>Artikel Nr.</b>	21.60.10T-1T	FlexModul Teiler mit Klammer
<b>Zubehör</b>	6040.210 6040.210T	FlexModul Wanne, lichtgrau FlexModul Wanne, transparent



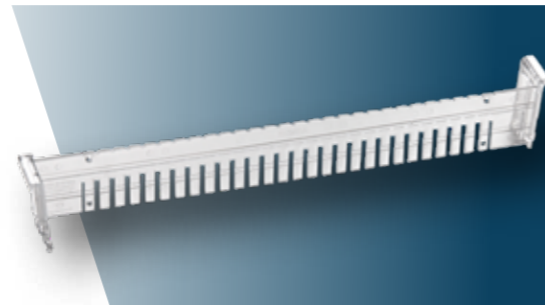
### FlexModul Teiler mit Klammer, 600x200 mm

<b>Artikel Nr.</b>	21.60.20T-1T	FlexModul Teiler mit Klammer
<b>Zubehör</b>	6040.220 6040.220T	FlexModul Wanne, lichtgrau FlexModul Wanne, transparent



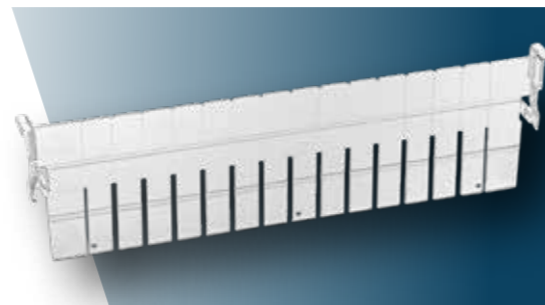
### FlexModul Teiler mit Klammer, 400x50 mm

<b>Artikel Nr.</b>	22.40.05T-1Z	FlexModul Teiler mit Klammer
<b>Zubehör</b>	6040.205 6040.205T 3040.205 3040.205T 4540.205	FlexModul Wanne, lichtgrau, 600x400x50 mm FlexModul Wanne, transparent, 600x400x50 mm FlexModul Wanne, lichtgrau, 300x400x50 mm FlexModul Wanne, transparent, 300x400x50 mm FlexModul Wanne, lichtgrau, 450x400x50 mm



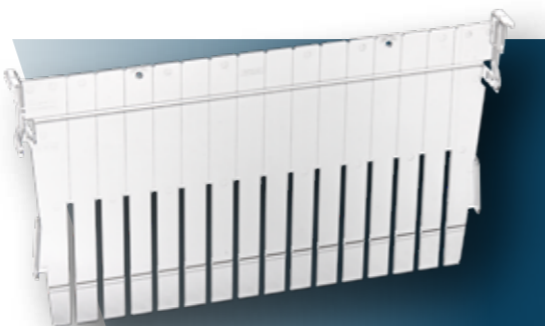
### FlexModul Teiler mit Klammer, 400x100 mm

<b>Artikel Nr.</b>	22.40.10T-1T	FlexModul Teiler mit Klammer
<b>Zubehör</b>	6040.210 6040.210T 3040.210 3040.210T 4540.210	FlexModul Wanne, lichtgrau, 600x400x100 mm FlexModul Wanne, transparent, 600x400x100 mm FlexModul Wanne, lichtgrau, 300x400x100 mm FlexModul Wanne, transparent, 300x400x100 mm FlexModul Wanne, lichtgrau, 450x400x100 mm



### FlexModul Teiler mit Klammer, 400x200 mm

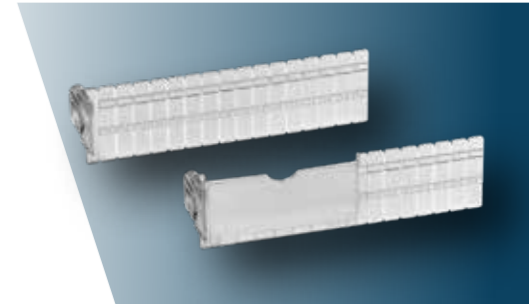
<b>Artikel Nr.</b>	22.40.20T-1T	FlexModul Teiler mit Klammer
<b>Zubehör</b>	6040.220 6040.220T 3040.220 3040.220T	FlexModul Wanne, lichtgrau, 600x400x200 mm FlexModul Wanne, transparent, 600x400x200 mm FlexModul Wanne, lichtgrau, 300x400x200 mm FlexModul Wanne, transparent, 300x400x200 mm



### FlexModul Schiebeteiler, 45x170 mm

- Passend für 50 mm hohe Wannen
- Kann auf gewünschte Länge gekürzt werden

<b>Artikel Nr.</b>	ST45.170 ST45.170K	FlexModul Schiebeteiler FlexModul Schiebeteiler mit Kartentasche
<b>Zubehör</b>	3040.205 3040.205T 4540.205 6040.205 6040.205T	FlexModul Wanne, lichtgrau, 300x400x50 mm FlexModul Wanne, transparent, 300x400x50 mm FlexModul Wanne, lichtgrau, 450x400x50 mm FlexModul Wanne, lichtgrau, 600x400x50 mm FlexModul Wanne, transparent, 600x400x50 mm



### FlexModul Schiebeteiler, 100x160 mm

- Passend für 100 mm hohe Wannen und Schubladen
- Kann in der Länge gekürzt werden

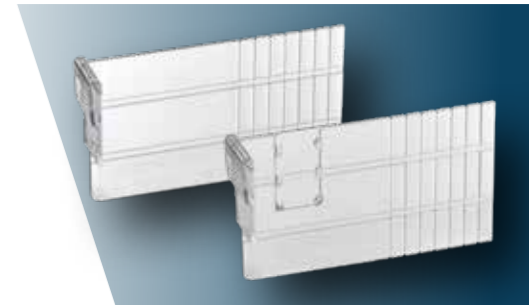
<b>Artikel Nr.</b>	ST100.160	FlexModul Schiebeteiler
<b>Zubehör</b>	3040.210 3040.210T 4540.210 6040.210 6040.210T	FlexModul Wanne, lichtgrau, 300x400x100 mm FlexModul Wanne, transparent, 300x400x100 mm FlexModul Wanne, lichtgrau, 450x400x100 mm FlexModul Wanne, lichtgrau, 600x400x100 mm FlexModul Wanne, transparent, 600x400x100 mm



### FlexModul Schiebeteiler, 100x170 mm

- Passend für 100 mm hohe Wannen und Schubladen
- Kann in der Länge gekürzt werden

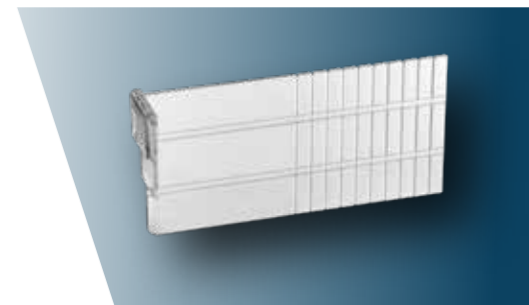
<b>Artikel Nr.</b>	ST100.170 ST100.170K	FlexModul Schiebeteiler FlexModul Schiebeteiler mit Kartentasche
<b>Zubehör</b>	3040.210 3040.210T 4540.210 6040.210 6040.210T 3040.220T	FlexModul Wanne, lichtgrau, 300x400x100 mm FlexModul Wanne, transparent, 300x400x100 mm FlexModul Wanne, lichtgrau, 450x400x100 mm FlexModul Wanne, lichtgrau, 600x400x100 mm FlexModul Wanne, transparent, 600x400x100 mm FlexModul Wanne, transparent, 300x400x200 mm



### FlexModul Schiebeteiler, 100x200 mm

- Passend für 100 mm hohe Wannen und Schubladen
- Kann in der Länge gekürzt werden

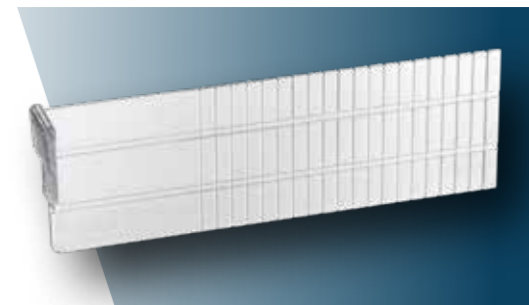
<b>Artikel Nr.</b>	ST100.200	FlexModul Schiebeteiler
<b>Zubehör</b>	3040.210 3040.210T 4540.210 6040.210 6040.210T	FlexModul Wanne, lichtgrau, 300x400x100 mm FlexModul Wanne, transparent, 300x400x100 mm FlexModul Wanne, lichtgrau, 450x400x100 mm FlexModul Wanne, lichtgrau, 600x400x100 mm FlexModul Wanne, transparent, 600x400x100 mm



### FlexModul Schiebeteiler, 100x300 mm

- Passend für 100 mm hohe Wannen
- Kann in der Länge gekürzt werden

<b>Artikel Nr.</b>	ST100.300	FlexModul Schiebeteiler
<b>Zubehör</b>	3040.210 3040.210T 4540.210 6040.210 6040.210T	FlexModul Wanne, lichtgrau, 300x400x100 mm FlexModul Wanne, transparent, 300x400x100 mm FlexModul Wanne, lichtgrau, 450x400x100 mm FlexModul Wanne, lichtgrau, 600x400x100 mm FlexModul Wanne, transparent, 600x400x100 mm

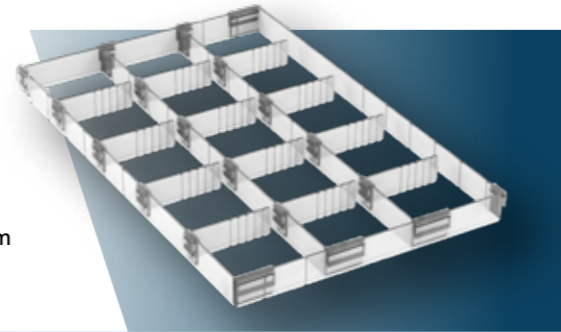




### FlexModul Unterteilungsset, Version A, 600x400 mm

- Passend für 50 mm hohe Module

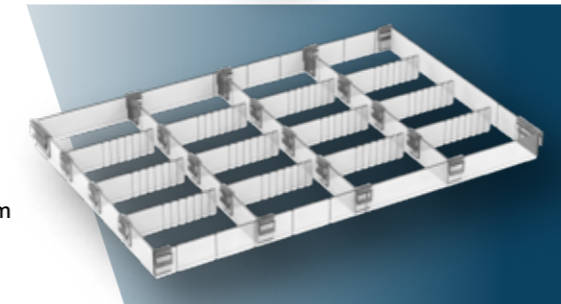
<b>Artikel Nr.</b>	6040.205-A/35	FlexModul Unterteilungsset
<b>Zubehör</b>	6040.205 6040.205T	FlexModul Wanne, lichtgrau, 600x400x50 mm FlexModul Wanne, transparent, 600x400x50 mm



### FlexModul Unterteilungsset, Version B, 600x400 mm

- Passend für 50 mm hohe Module

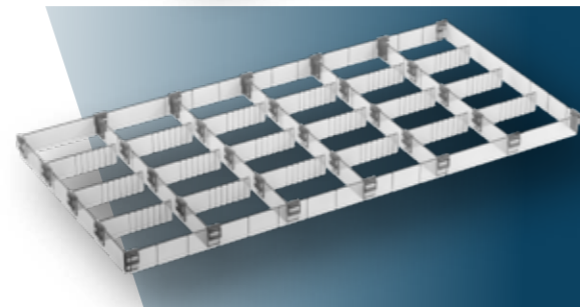
<b>Artikel Nr.</b>	6040.205-B/35	FlexModul Unterteilungsset
<b>Zubehör</b>	6040.205 6040.205T	FlexModul Wanne, lichtgrau, 600x400x50 mm FlexModul Wanne, transparent, 600x400x50 mm



### XL-Modul Unterteilungsset, 875x450 mm

- Passend für 50 mm hohe Module

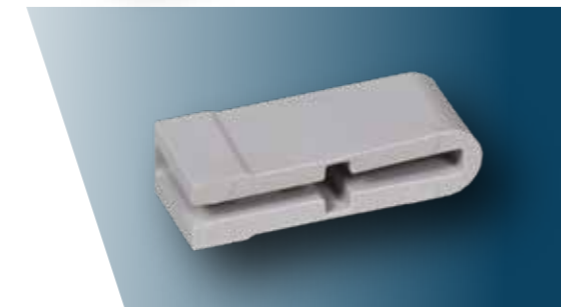
<b>Artikel Nr.</b>	8745.205-B/35	FlexModul Unterteilungsset
<b>Zubehör</b>	8745.205T	XL-Modul Wanne, transparent, 875x450x50 mm



### Stopper für FlexModul Wannen

- Stopper können das Herausfallen der Module bei Profilwänden verhindern
- Jedes Modul benötigt 2 Stopper
- Passend zu Profilwänden vom Typ: Art. 90.0023 und 90.0024

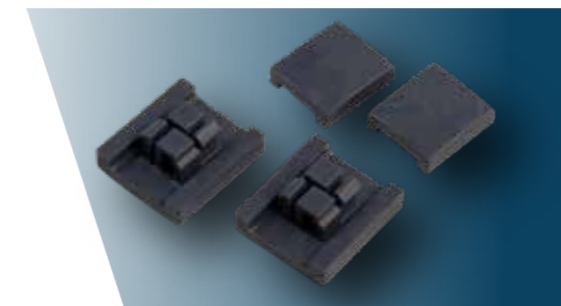
<b>Artikel Nr.</b>	Stopper.MF	Stopper
--------------------	------------	---------



### Stoppssystempaar für FlexModul Wannen

- Passend zu Profilwänden vom Typ: Art. 90.0010, 90.0011, 90.0013, 90.0014
- Jedes Modul benötigt 2 Stopper

<b>Artikel Nr.</b>	StopperSet-OB	Stoppssystempaar
--------------------	---------------	------------------



### Antislip-Matte für FlexModul

- Erhältlich in diversen Grössen
- Verhindert das Wegrutschen von Behältern
- Der Polstereffekt ist besonders für Glasmaterial ideal

<b>Artikel Nr.</b>	3040.AS 4540.AS 6040.AS 8745.AS	Antislip-Matte 225x325mm Antislip-Matte 375x325mm Antislip-Matte 525x325mm Antislip-Matte 800x370mm
--------------------	--	--

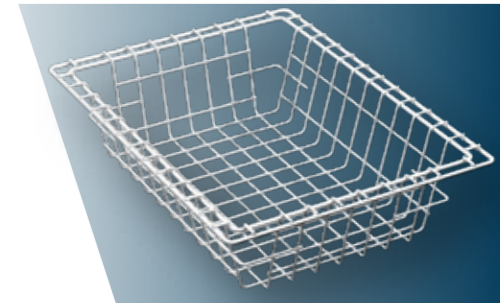


## FlexModul Körbe

### FlexModul Drahtkorb, 300x400x100 mm

- Stahldraht, rilsanisiert, weiss
- Stopper oben integriert

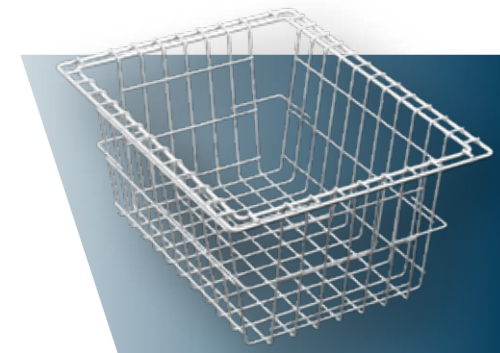
<b>Artikel Nr.</b>	3040.510	FlexModul Drahtkorb
<b>Zubehör</b>	51.30.10 52.40.10	FlexModul Trenngitter, 300x100 mm FlexModul Trenngitter, 400x100 mm



### FlexModul Drahtkorb, 300x400x180 mm

- Stahldraht, rilsanisiert, weiss
- Stopper oben integriert

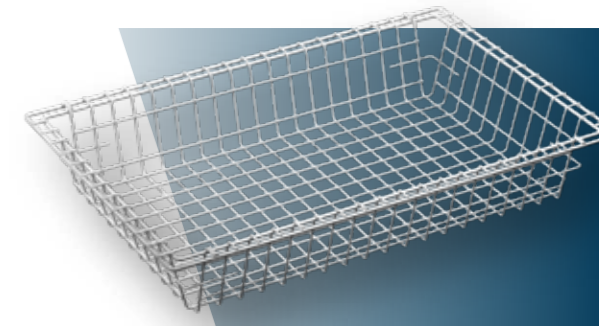
<b>Artikel Nr.</b>	3040.518	FlexModul Drahtkorb
<b>Zubehör</b>	51.30.18 52.40.18	FlexModul Trenngitter, 300x180 mm FlexModul Trenngitter, 400x180 mm



### FlexModul Drahtkorb, 600x400x100 mm

- Stahldraht, rilsanisiert, weiss
- Stopper oben integriert

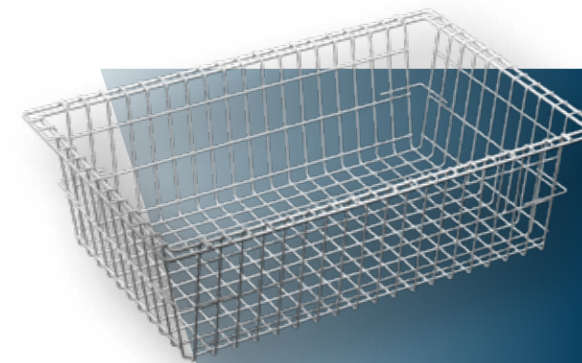
<b>Artikel Nr.</b>	6040.510	FlexModul Drahtkorb
<b>Zubehör</b>	51.60.10 52.40.10	FlexModul Trenngitter, 600x100 mm FlexModul Trenngitter, 400x100 mm



### FlexModul Drahtkorb, 600x400x180 mm

- Stahldraht, rilsanisiert, weiss
- Stopper oben integriert

<b>Artikel Nr.</b>	6040.518	XL-Modul Wanne, transparent
<b>Zubehör</b>	51.60.18 52.40.18	FlexModul Trenngitter, 600x180 mm FlexModul Trenngitter, 400x180 mm

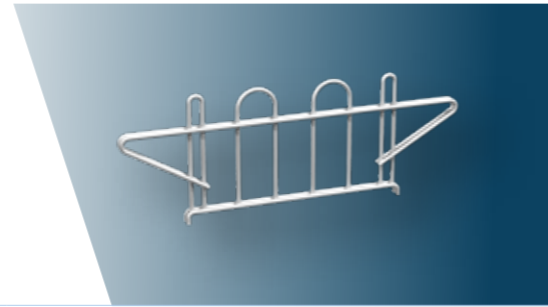




### FlexModul Trenngitter, 300x100 mm

- Stahldraht, rilsanisiert, weiss

Artikel Nr.	51.30.10	FlexModul Trenngitter
Zubehör	3040.510	FlexModul Drahtkorb, 300x400x100 mm



### FlexModul Trenngitter, 400x100 mm

- Stahldraht, rilsanisiert, weiss

Artikel Nr.	52.40.10	FlexModul Trenngitter
Zubehör	3040.510 4540.510 6040.510	FlexModul Drahtkorb, 300x400x100 mm FlexModul Drahtkorb, 450x400x100 mm FlexModul Drahtkorb, 600x400x100 mm Zubehör



### FlexModul Trenngitter, 300x180 mm

- Stahldraht, rilsanisiert, weiss

Artikel Nr.	51.30.18	FlexModul Trenngitter
Zubehör	3040.518	FlexModul Drahtkorb, 300x400x180 mm



### FlexModul Trenngitter, 400x180 mm

- Stahldraht, rilsanisiert, weiss

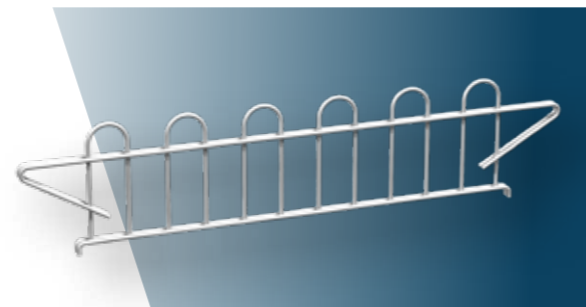
Artikel Nr.	52.40.18	FlexModul Trenngitter
Zubehör	3040.518 4540.518 6040.518	FlexModul Drahtkorb, 300x400x180 mm FlexModul Drahtkorb, 450x400x180 mm FlexModul Drahtkorb, 600x400x180 mm



### FlexModul Trenngitter, 450x100 mm

- Stahldraht, rilsanisiert, weiss

Artikel Nr.	51.45.10	FlexModul Trenngitter
Zubehör	4540.510	FlexModul Drahtkorb, 450x400x100 mm



### FlexModul Trenngitter, 600x100 mm

- Stahldraht, rilsanisiert, weiss

Artikel Nr.	51.60.10	FlexModul Trenngitter
Zubehör	6040.510	FlexModul Drahtkorb, 600x400x100 mm



### FlexModul Trenngitter, 600x180 mm

- Stahldraht, rilsanisiert, weiss

Artikel Nr.	51.60.18	FlexModul Trenngitter
Zubehör	6040.518	FlexModul Drahtkorb, 600x400x180 mm





# FlexModul Beschriftung

## Doppel-Minikarten für Lager, Rolle, weiss/gelb, 25x51 mm

- Rolle mit 1000 Doppelkarten
- Für Lagerung und Bestellung
- Zur Verwendung mit Thermotransfer Drucker

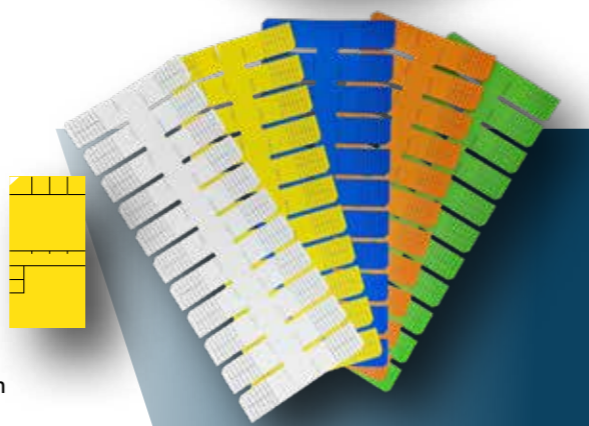
Artikel Nr.	510.APO.25x50R	Rolle Doppel-Minikarten
Zubehör	500.152XO.026bc 500.152XM.026bc 500.152KO.026	Etikettenhalter für Minikarte, Clip oben, 29x55 mm Etikettenhalter für Minikarte, Clip mitte, 29x55 mm Etikettenhalter Minikarten, selbstklebend, 55x29mm



## Minikarten für Arzneimittel, Etikettenbogen, 25x51 mm

- Bogen à 22 Etiketten
- Karton von Hand beschriftbar

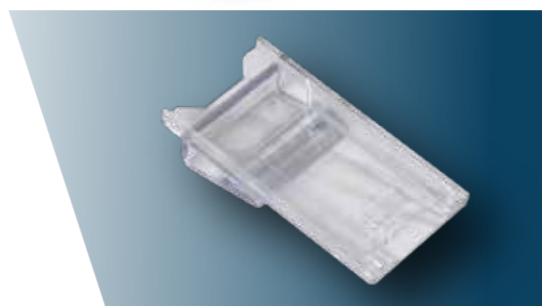
Artikel Nr.	510.112b.1 510.112b.2 510.112b.3 510.112b.4 510.112b.5	Weiss Gelb Blau Orange Grün
Zubehör	500.152XO.026bc 500.152XM.026bc 500.152KO.026	Etikettenhalter für Minikarte, Clip oben, 29x55 mm Etikettenhalter für Minikarte, Clip mitte, 29x55 mm Etikettenhalter Minikarten, selbstklebend, 55x29mm



## Etikettenhalter für Minikarte, Clip oben, 29x53 mm

- Zum Befestigen an FlexModul und Teilern
- Auch ohne Clip erhältlich

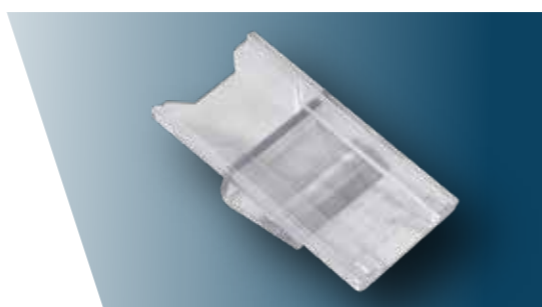
Artikel Nr.	500.152XO.026.bc	Etikettenhalter, Clip oben
Zubehör	510.112b.x 510.APO.25x50R	Minikarten für Arzneimittel, Etikettenbogen, 25x51 mm Doppel-Minikarten für Lager, Rolle, weiss/gelb, 25x51 mm



## Etikettenhalter für Minikarte, Clip mitte, 29x53 mm

- Zum Befestigen an FlexModul und Teilern
- Auch ohne Clip erhältlich

Artikel Nr.	500.152XM.026.bc	Etikettenhalter, Clip mitte
Zubehör	510.112b.x 510.APO.25x50R	Minikarten für Arzneimittel, Etikettenbogen, 25x51 mm Doppel-Minikarten für Lager, Rolle, weiss/gelb, 25x51 mm



## Etikettenhalter für Minikarte, ohne Clip, 29x53 mm

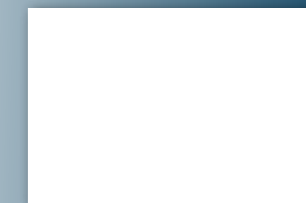
Artikel Nr.	500.052XX.026	Etikettenhalter, ohne Clip
Zubehör	510.112b.x 510.APO.25x50R	Minikarten für Arzneimittel, Etikettenbogen, 25x51 mm Doppel-Minikarten für Lager, Rolle, weiss/gelb, 25x51 mm



## Etikette für Lager, weiss, 60x40 mm

- Zur Beschriftung von FlexModul Wannen und Drahtkörben

Artikel Nr.	600017.1W	Etikette für Lager, weiss
Zubehör	500.360XO.040 500.060KO.040 500.060XX.040	Etikettenhalter für Lageretiketten, Clip oben, 45x63 mm Etikettenhalter für Lageretiketten, selbstklebend, 45x63 mm Etikettenhalter für Lageretiketten, 45x63 mm



## Etikette für Lager, gelb, 60x40 mm

- Zur Beschriftung von FlexModul Wannen und Drahtkörben

Artikel Nr.	600017.2W	Etikette für Lager, gelb
Zubehör	500.360XO.040 500.060KO.040 500.060XX.040	Etikettenhalter für Lageretiketten, Clip oben, 45x63 mm Etikettenhalter für Lageretiketten, selbstklebend, 45x63 mm Etikettenhalter für Lageretiketten, 45x63 mm



## Doppel-Karten für Lager, Rolle, weiss/gelb, 40x60 mm

- Rolle mit 1600 Doppelkarten
- Für Lagerung und Bestellung
- Zur Verwendung mit Thermotransfer Drucker

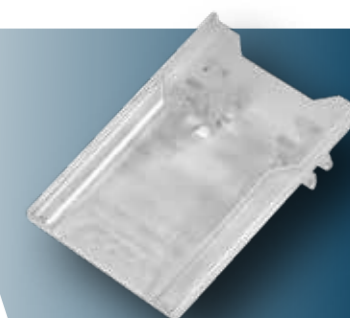
Artikel Nr.	510.LAG.40x60R	Rolle Doppel-Karten für Lager
Zubehör	500.360XO.040 500.060KO.040 500.060XX.040	Etikettenhalter für Lageretiketten, Clip oben, 45x63 mm Etikettenhalter für Lageretiketten, selbstklebend, 45x63 mm Etikettenhalter für Lageretiketten, 45x63 mm



## Etikettenhalter für Lageretiketten, Clip oben, 45x63 mm

- Zur Befestigung an FlexModul Wannen und Drahtkörben oder zum Aufsetzen auf Teiler

Artikel Nr.	500.360XO.040 500.040XO.060	Etikettenhalter, hochformat Etikettenhalter, querformat
Zubehör	600017.1W 600017.2W 510.LAG.40x60R	Etikette für Lager, weiss, 60x40 mm Etikette für Lager, gelb, 60x40 mm Doppel-Karte für Lager, Rolle, weiss/gelb, 40x60 mm



## Etikettenhalter für Lageretiketten, 45x63 mm

- Mit Klebstreifen erhältlich (Nr. 500.060KO.040 - Hochformat / Nr. 500.040KO.060 - Querformat)
- Mit Magnetstreifen erhältlich

Artikel Nr.	500.060XX.040 500.040XX.060	Etikettenhalter, hochformat Etikettenhalter, querformat
Zubehör	600017.1W 600017.2W 510.LAG.40x60R	Etikette für Lager, weiss, 60x40 mm Etikette für Lager, gelb, 60x40 mm Doppel-Karte für Lager, Rolle, weiss/gelb, 40x60 mm

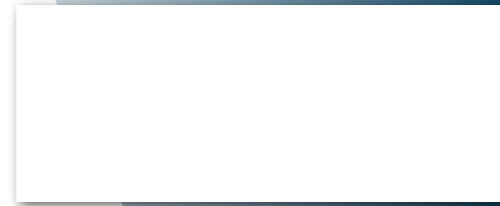




### Etikette für FlexModul, weiss, 100x40 mm

- Zur Beschriftung von FlexModul Wannen und Drahtkörben

Artikel Nr.	600015.1W	Etikette für FlexModul, weiss
Zubehör	500.240XO.100 500.040KO.100 500.040XX.100	Etikettenhalter mit Klemmung oben, 100x40 mm Etikettenhalter, selbstklebend, 100x40 mm Etikettenhalter, 100x40 mm



### Etikette für FlexModul, gelb, 100x40 mm

- Zur Beschriftung von FlexModul Wannen und Drahtkörben

Artikel Nr.	600015.2W	Etikette für FlexModul, gelb
Zubehör	500.240XO.100 500.040KO.100 500.040XX.100	Etikettenhalter mit Klemmung oben, 100x40 mm Etikettenhalter, selbstklebend, 100x40 mm Etikettenhalter, 100x40 mm



### Etikettenhalter mit Klemmung oben, 100x40 mm

- Zur Beschriftung von FlexModul Wannen und Drahtkörben
- Erhältlich in 75 mm Länge (Art. 500.240XO.075)

Artikel Nr.	500.240XO.100	Etikettenhalter mit Klemmung oben
Zubehör	600015.1W 600015.2W	Etikette für FlexModul, weiss, 100x40 mm Etikette für FlexModul, gelb, 100x40 mm



### Etikettenhalter, selbstklebend, 100x40 mm

- Zum Beschriften von: FlexLine Wagen, Schränken und Schubladen
- Erhältlich mit Magnetstreifen
- Erhältlich ohne Klebstreifen (Art. 500.040XX.100)
- Erhältlich in 85 mm Länge (Art. 500.040KO.085)

Artikel Nr.	500.040KO.100	Etikettenhalter selbstklebend
Zubehör	600015.1W 600015.2W	Etikette für FlexModul, weiss, 100x40 mm Etikette für FlexModul, gelb, 100x40 mm





# TRESTON Behälter

Die Aufbewahrungsbehälter sind ideal für die Lagerung von Medikamenten, Salben, Tropfen usw. pro Bewohner geeignet. Dank dem gerippten Boden wird das Aufnehmen selbst kleinster Gegenstände

erleichtert. Die Aufbewahrungsbehälter lassen sich sicher stapeln und sind flexibel unterteilbar. Weitere Größen sind auf Anfrage erhältlich.



## TRESTON Behälter

- 1 Frontetikette inkl. Etikettenschutz im Lieferumfang enthalten

<b>Artikel Nr.</b>	3010-1	1 Stk. TRESTON Behälter, 92x300x82 mm
<b>Zubehör</b>	10-D 06-E-20 10-E-20 10-S-15	Teiler Etikette für Teiler, 20 Stk. Frontetikette, 20 Stk. Schutz für Frontetikette, 15 Stk.



## TRESTON Behälter

- 1 Frontetikette inkl. Etikettenschutz im Lieferumfang enthalten

<b>Artikel Nr.</b>	3015-1	1 Stk. TRESTON Behälter, 132x300x100 mm
<b>Zubehör</b>	15-D 06-E-20 15-E-20 15-S-15	Teiler Etikette für Teiler, 20 Stk. Frontetikette, 20 Stk. Schutz für Frontetikette, 15 Stk.



## TRESTON Behälter

- 1 Frontetikette inkl. Etikettenschutz im Lieferumfang enthalten

<b>Artikel Nr.</b>	3020-1	1 Stk. TRESTON Behälter, 186x300x82 mm
<b>Zubehör</b>	20-D 06-E-20 20-E-20 20-S-15	Teiler Etikette für Teiler, 20 Stk. Frontetikette, 20 Stk. Schutz für Frontetikette, 15 Stk.



## TRESTON Behälter

- 1 Frontetikette inkl. Etikettenschutz im Lieferumfang enthalten

<b>Artikel Nr.</b>	4010-1	1 Stk. TRESTON Behälter, 92x400x82 mm
<b>Zubehör</b>	10-D 06-E-20 10-E-20 10-S-15	Teiler Etikette für Teiler, 20 Stk. Frontetikette, 20 Stk. Schutz für Frontetikette, 15 Stk.



## TRESTON Behälter

- 1 Frontetikette inkl. Etikettenschutz im Lieferumfang enthalten

<b>Artikel Nr.</b>	4015-1	1 Stk. TRESTON Behälter, 132x400x100 mm
<b>Zubehör</b>	15-D 06-E-20 15-E-20 15-S-15	Teiler Etikette für Teiler, 20 Stk. Frontetikette, 20 Stk. Schutz für Frontetikette, 15 Stk.



## TRESTON Behälter

- 1 Frontetikette inkl. Etikettenschutz im Lieferumfang enthalten

<b>Artikel Nr.</b>	4020-1	1 Stk. TRESTON Behälter, 186x400x82 mm
<b>Zubehör</b>	20-D 06-E-20 20-E-20 20-S-15	Teiler Etikette für Teiler, 20 Stk. Frontetikette, 20 Stk. Schutz für Frontetikette, 15 Stk.



# Türfach-Aufbewahrung

Das Türfach ist der ideale Ort für die griffbereite Aufbewahrung von Medikationshilfen in Lager- oder Stationszimmerschränken. Der zusätzliche Stauraum bietet Platz für Medikamenten- und Rillenbecher, Tablettenmörser und -teiler usw.

## Türfach, 132x400x100 mm

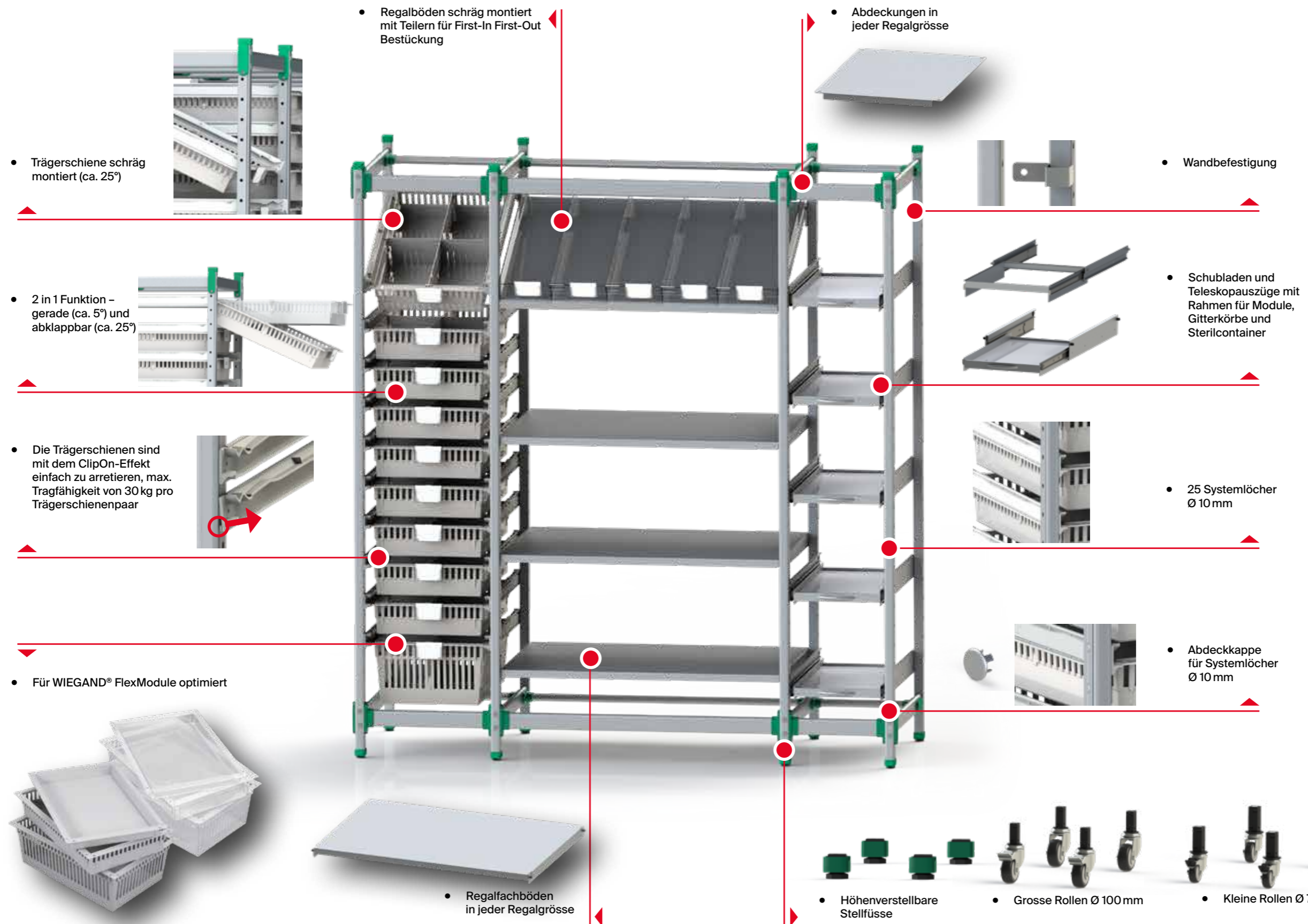
- Kunststoff, transparent
- In max. 7 Fächer unterteilbar
- Inkl. 2 Schrauben und 2 Gummipuffer

<b>Artikel Nr.</b>	90.140	Türfach
<b>Zubehör</b>	15-D	Teiler zu Türfach



# FlexShelf - das individuelle Lagersystem

Mithilfe des Regalsystems können medizinische Verbrauchsgüter platzsparend und sicher gelagert werden. Damit steigt der Stellenwert einer optimalen Lager- und Verbrauchslogistik. Das hochwertige Aluminium Regalsystem lässt sich einfach und flexibel in unterschiedlichen Breiten und Tiefen erweitern. In Kombination mit zahlreichem Zubehör wie ISO-Modulen, Fachböden, Deckeln, Steri- und Schwerlastauszügen entsteht nicht nur ein Regal, sondern ein extrem flexibles Lagersystem.



- Hochwertiges Aluminium

- 400 kg max. Tragfähigkeit pro Säule

- Max. Modulkapazität:
- 25 x 50 mm Modulhöhe
- 13 x 100 mm Modulhöhe
- 6 x 200 mm Modulhöhe

- Schubladen und Teleskopauszüge mit Rahmen für Module, Gitterkörbe und Sterilcontainer
- Standardgrößen (B x T):
- 300 x 600 mm
- 400 x 600 mm
- 900 x 600 mm
- 300 x 400 mm
- 600 x 400 mm
- 900 x 400 mm

- Durchreiche-Funktion: Beidseitige Bedienung

- Frei von PVC

- Flexibel erweiterbar





# Willkommen im Wiegand Online Shop

Registrieren Sie sich jetzt  
in unserem Online Shop



[www.wiegand.ch](http://www.wiegand.ch)



[www.wiegandsystem.de](http://www.wiegandsystem.de)



## Wiegand System GmbH

c/o Regus Management GmbH +49 30 439 72 73 74  
Potsdamer Platz 10  
D-10785 Berlin info@wiegandsystem.de  
www.wiegandsystem.de

## Wiegand AG

Hauptsitz  
Schlosserstrasse 5  
CH-8180 Bülach

+41 44 872 74 74  
wiegand@wiegand.ch  
www.wiegand.ch